



**Milchvieh
Management
Beratung**

**Wir füttern Kühe
für ein langes Leben**

*Frelsdorfer Str. 7 • 27432 Hipstedt
Tel. +49 4768 304 • Fax +49 4768 440 • Mobil +49 170 333 01 98
eMail info@mmb-milchkuh.de • Internet www.mmb-milchkuh.de*



Gliederung



- Welche Aufgabe verfolgt mmb
- Welche Maßnahmen führen zum Erfolg
- Wie sind diese Maßnahmen umzusetzen
- Aufgaben von Dynamaxx mit DYNAPRO
- Wirkungsweise der Pflanzenbiologie
- Ergebnisse Gäranalysen Grundfutter





Milchvieh – Management – Beratung

- Wegbereitung für eine gesunde, leistungsfähige Milchviehherde
- Fütterungsgestaltung
- Grundfutteraufwertung
- Sanierungskonzepte bei hohen Zellzahlen
- Melkanlagenplanung, Melkmaschinenprüfung



mmb Ziele



Das Tier steht im Fokus



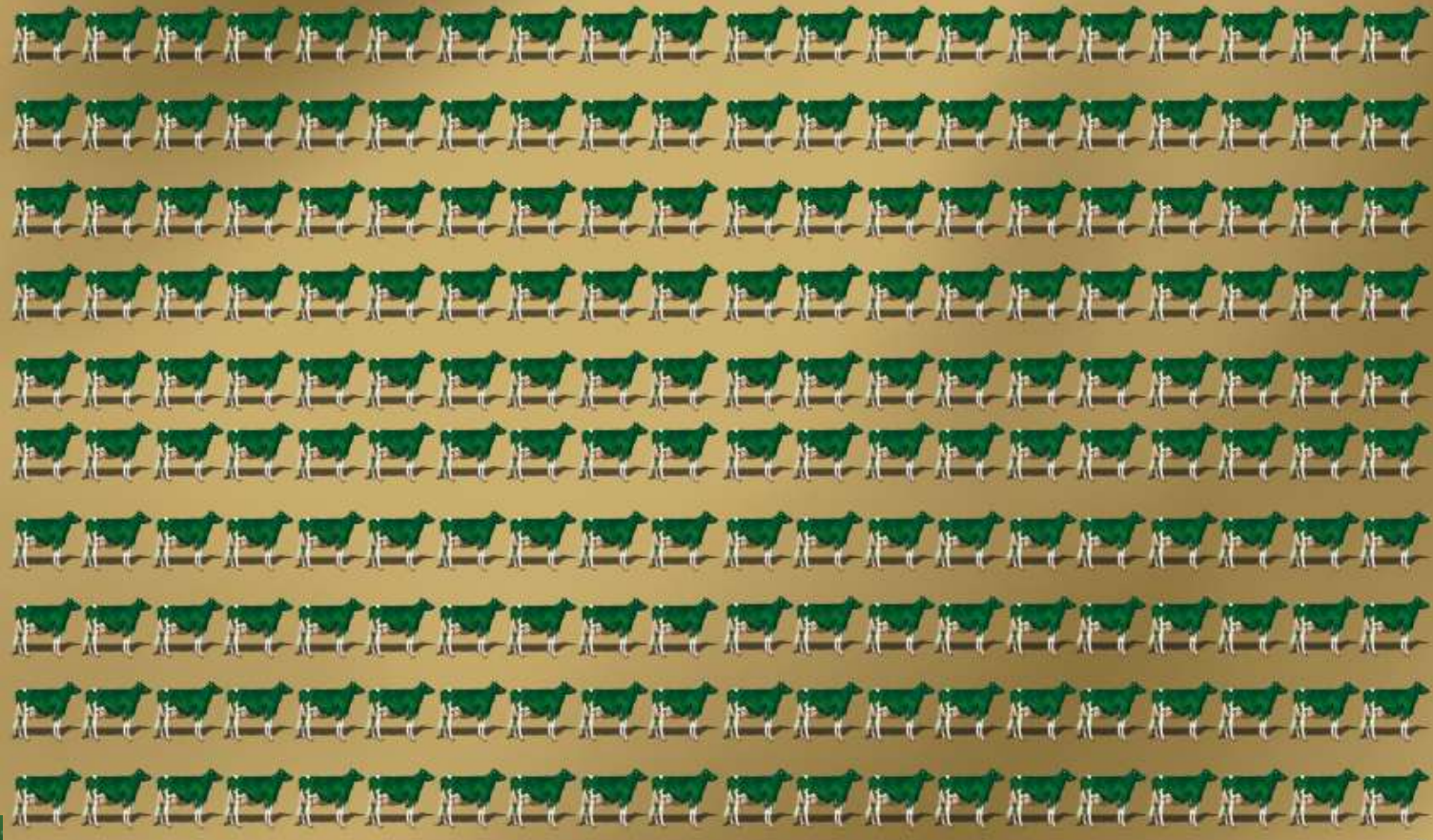
Nur gesunde Tiere leben länger und sind leistungsstark



Der Blick fürs Einzeltier



... für 200 Kühe und
mehr...



Dr. Gregor Sigl



mmb Ziele

Wir füttern Kühe für ein langes
Leben



TMR



Eine Ration für Alle



mmb Ziele

Wir füttern Kühe für ein langes
Leben



einphasige
Trockensteher
TMR



Wichtigste Ration!



Wir füttern Kühe für ein langes Leben



effizienterer
Stoffwechsel

optimale Pansenbiologie
genügend Pansenoberfläche
hochverdauliches Grundfutter
Pansen effizientes Futter



Faktoren, die die Tiervitalität stark beeinflussen können



- Produktionstechnik
- Fütterungsmanagement
- Grundfutter
- Futterhygiene
- Trockensteherkonzeption
- Transitphase
- Verdauungssystems

BCS





Ziele

- die zu mehr Erfolg führen

- *Besamungsindex < 2,0*
- *> 40.000 kg Lebensleistung*
- **Harnstoffwerte 180 – 200 mg/l**
- **Geringere Remontierung**

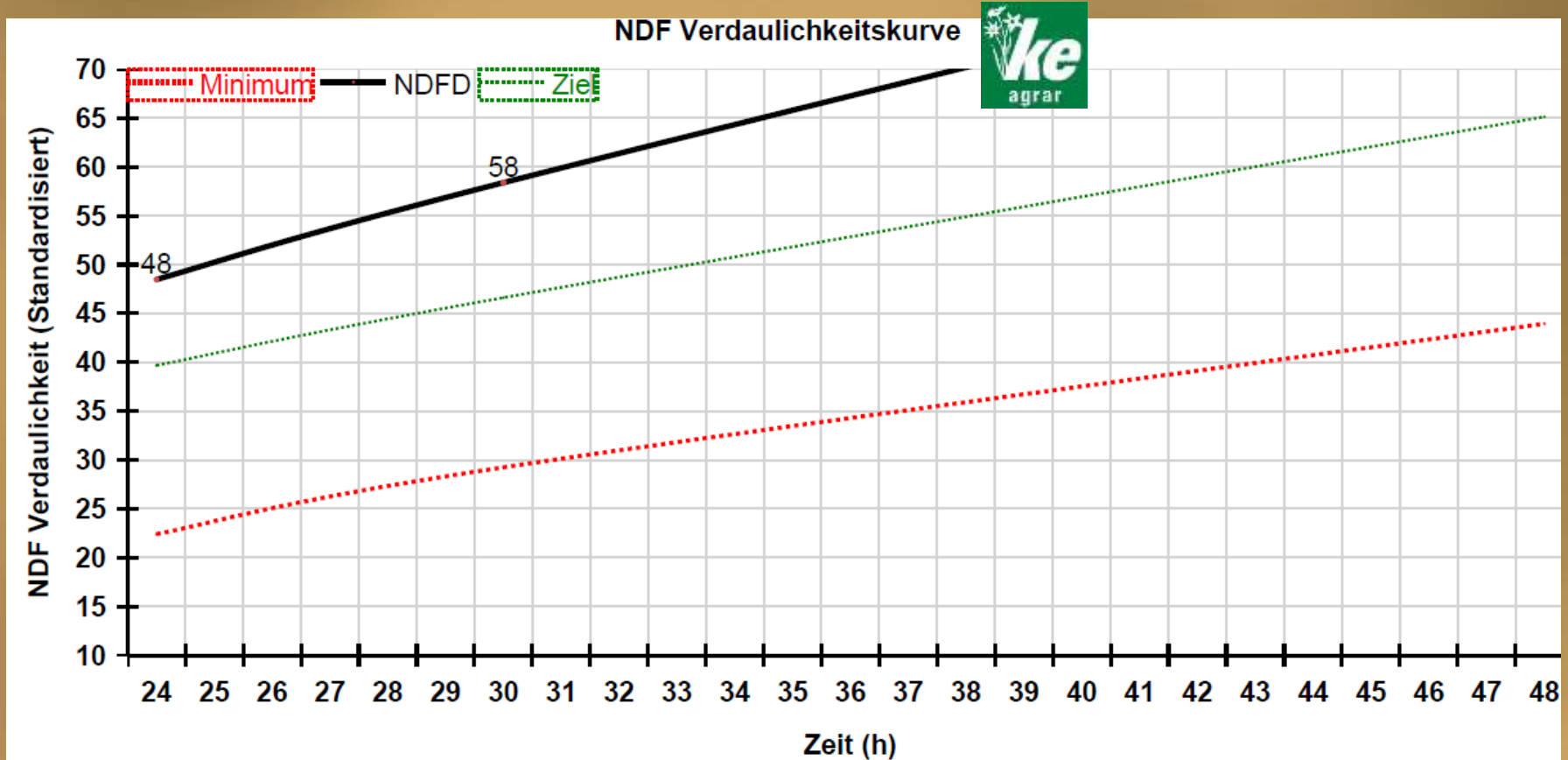


Ein klar strukturiertes Fütterungs- konzept, grundfutterbetont, wieder- käuergerecht und gesundheitsfördernd

**Der Erfolg spricht
dafür!**



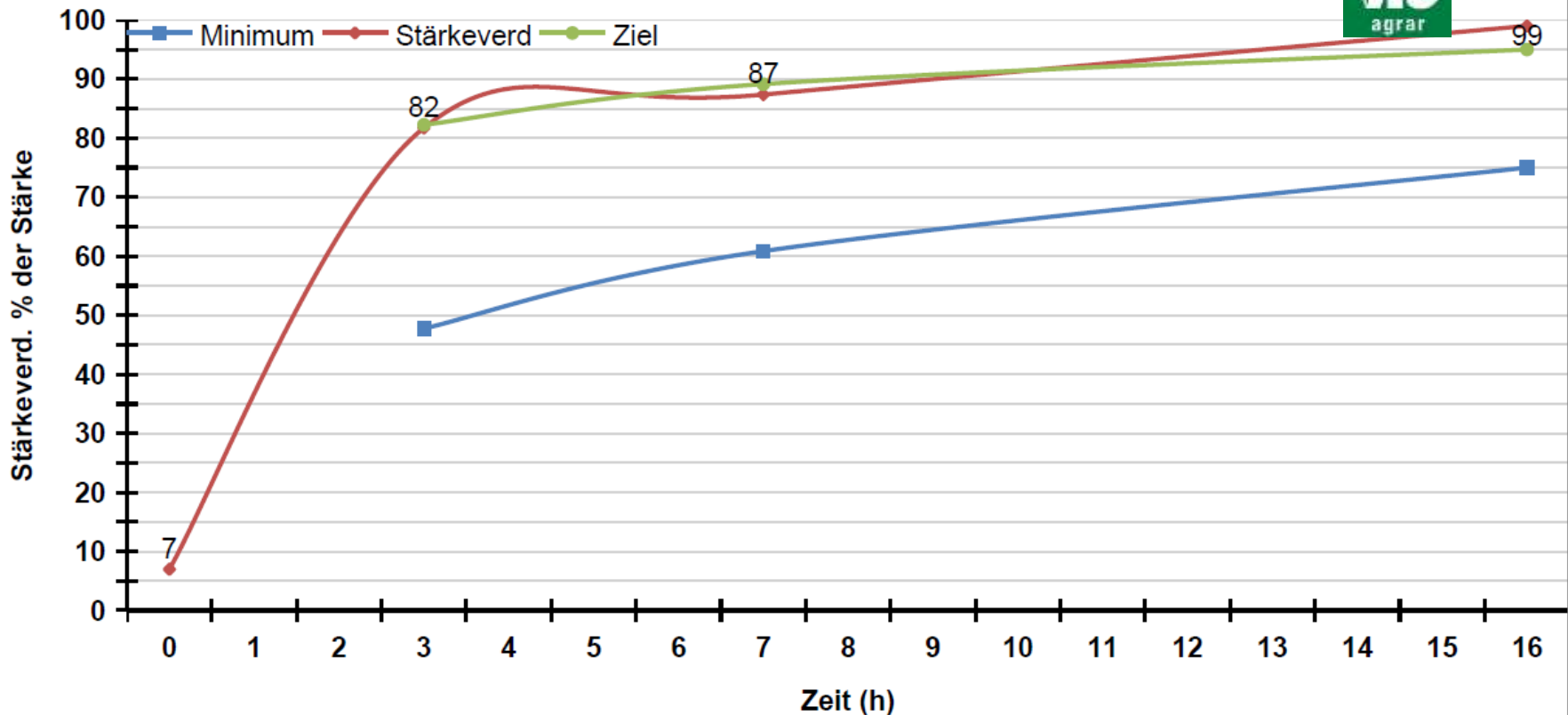
NDF Verdaulichkeitskurve Grassilage mit KE-agrar



Stärkeverdaulichkeitskurve Maissilage mit KE-agrar



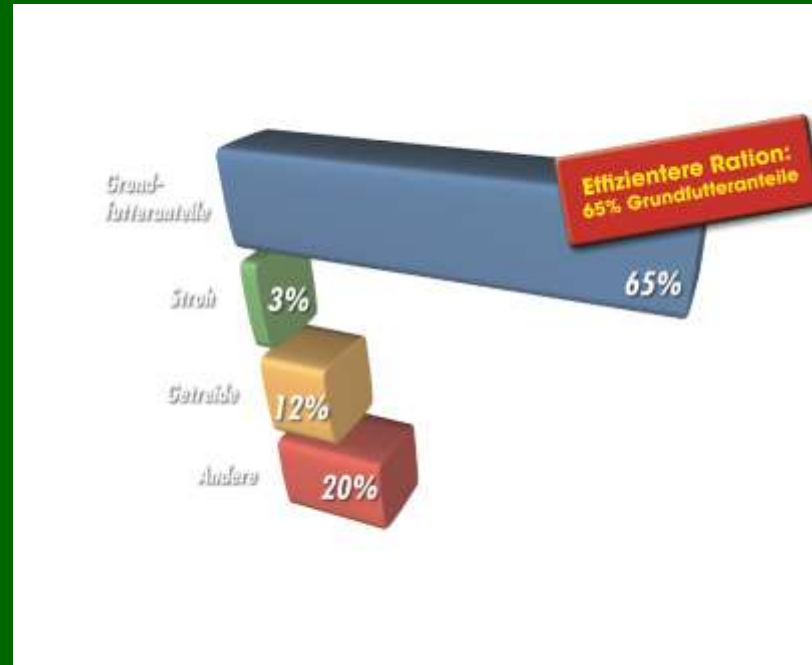
Stärke Verdaulichkeitskurve



Für ein langes Kuhleben rohproteinreduziert



Bis zu 65 % Grundfutteranteile in der TMR

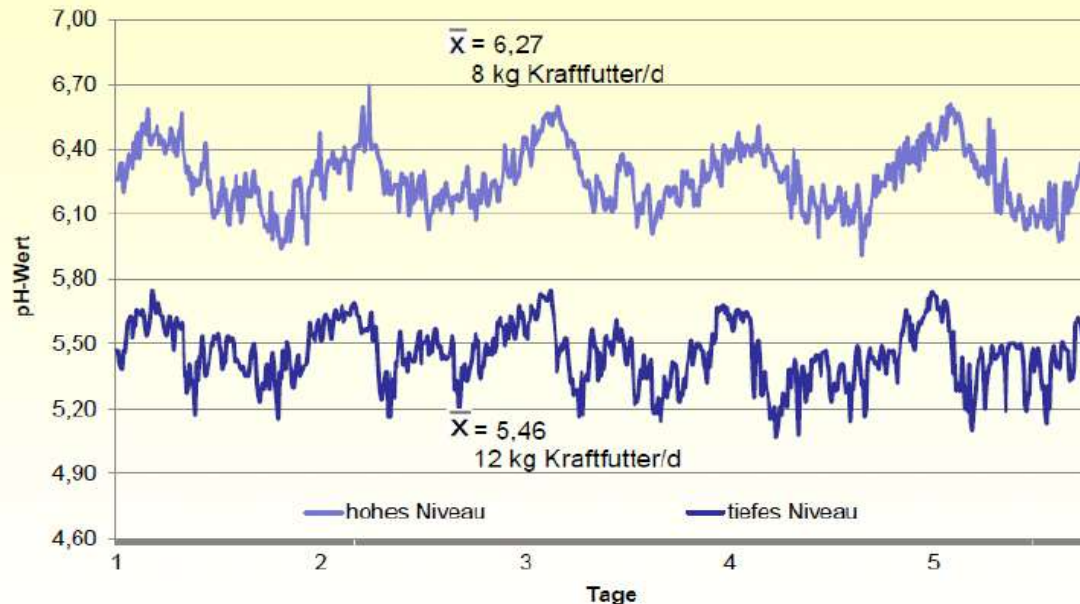


mmb Ziele

ein optimaler pH-Wert wirkt
lebensverlängernd



Ergebnisse tierindividuell: Interpretation pH-Niveau



Gasteiner *et al.*, (2012)



Links: gesunde Pansenentwicklung Rechts: durch Azidose geschädigt



Toxische Auswirkungen durch **falsche** Fütterung



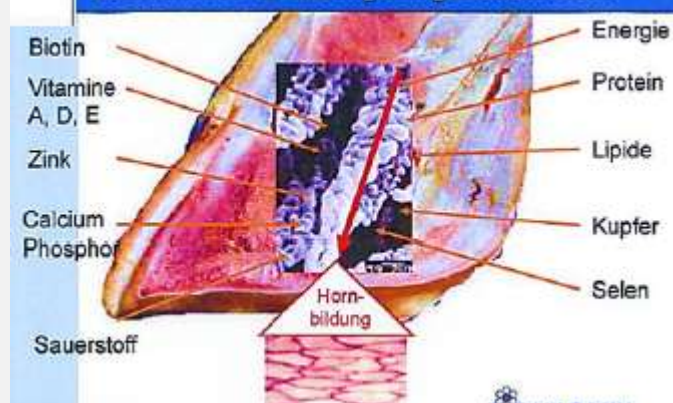
Toxische Auswirkungen durch schlechtes Futter



Ernährungsbedingte Ursachen von Klauenerkrankungen



Erfordernisse für Bildung von gesundem Horn



Über 15 Jahre mmb
Unser Erfolg ist ...



ein Fütterungskonzept im Hochleistungsbereich
mit der Wirkung der Kräuterbiologie
die Tierernährung und die Versorgung mit den
wichtigen Mineralien, Spurenelementen,
Vitaminen und Mikronährstoffen für einen
optimalen Metabolismus eines Wiederkäuers





mit Dynamaxx und Dynapro DYNAPRO

positiver Einfluss auf die Verdauung und den
gesunden Stoffwechsel

fördert das Bakterienwachstum im Pansen
stabilisiert das Pansen Milieu

ermöglicht eine rohproteinoptimierte und
reduzierte Fütterung





mit Dynamaxx und Dynapro DYNAPRO

bindet schädliche Stoffwechselprodukte und neutralisiert „Freie Radikale

positiver Einfluss auf die Tiervitalität

bei Klauen und Gelenken bemerkbar

bei älteren Tieren eine schnelle Wirkung auf Knochen-, Knorpel- und Bindegewebsbildung

positive Veränderungen in der Eutergesundheit zu erkennen

verbesserter Fellglanz, der den hohen Vitalitätsstatus

widerspiegelt





mit Dynamaxx und Dynapro Dynamaxx Q

Mineral- und Wirkstoffkonzentrate garantieren
eine optimale Versorgung von Hochleistungstieren

hohe Verfügbarkeit

Prävention statt Nachsorge

Förderung hoher Tiervitalität mit einer hohen
Wertschöpfung.



Über 15 Jahre mmb mit der Pflanzenbiologie zum Erfolg



Silagemanagement

Wirkung von spez. Pflanzenbiologie



Milchsäure hat im Stoffwechsel eine zentrale
Bedeutung

Energiegewinnung, Aufbaustoff für Glucose,
Fettsäuren und Steroide

verhindert die Vermehrung von unerwünschten
Bakterien und Pilzen

*Im Darm
steckt
der Tod !*



Silagemanagement

Wirkung von spez. Pflanzenbiologie



- erschweren pathogenen Keimen die Anhaftung an die Darmschleimhaut (Botulismus u. dergl.)
- hindern Bakterien und Viren (Rotaviren) in ihrem Wachstum
- Fäulnisbakterien erzeugen beim Abbau von Proteinen von toxischen Substanzen

*Im Darm
steckt
der Tod !*



Pflanzenbiologie KE- agrar schafft die natürliche Balance



zu einer höheren Energiedichte in Silagen
für ein unbelastetes Grundfutter
mehr selbsterzeugtes Futter verwerten
den Metabolismus der Kuh verbessern
geringere Remontierung und Behandlungen
für eine hohe Lebensleistung
damit Landwirte mehr Gewinn erzielen



Verdichtungsprozesse optimieren



Maisspritzversuch mit Pflanzenbiologie KE-agrar



Maissilierung mit der Pflanzenbiologie KE-agrar



Auf die korrekte Anlage der Silierstöcke sollte geachtet werden



- Kurze Häcksellänge
- Hohe Verdichtung
- Ausreichender Silierzeitraum
- Angemessener Vorschub
- Natürliche Pflanzenbiologie macht hochverdauliches Grundfutter





Silagemangement

KE – Kräuterextrakt

wirkt hervorragend

- in Naßsilagen
- in normalen Silagen
- in sehr trockenen Silagen
- in Feuchtgetreide
- in CCM
- in Heu
- in Futterstroh





Silagemangement

KE – Kräuterextrakt

Einsatzempfehlung

- 250 ml / Tonne Grassilage
- 400 ml / Tonne Maissilage
- 500 ml / Tonne Feuchtgetreide
- 500 ml / Tonne CCM
- 250 ml / Tonne Heu
- 250 ml / Tonne Futterstroh



Wasser und Salz Urquell des Lebens Natursalzbrocken



Wasser und Salz Urquell des Lebens

Naturkristallsalzbrocken



Kristallsalz enthält sämtliche Mineralien und Spurenelemente, aus denen der menschliche und tierische Körper besteht.



Wasser und Salz Urquell des Lebens

Naturkristallsalzbrocken



Kochsalz besteht weitgehend aus Natriumchlorid und hat nichts mit natürlichem Salz zu tun.

Kochsalz ist ein **aggressives Zellgift**, das zusätzlich die Ausscheidungsorgane überfordert.

